

## CONNECTEUR QLIKVIEW POUR INFORMATICA POWERCENTER

Tirer pleinement profit de l'ETL d'Informatica à l'aide d'une plate-forme de Business Discovery rapide et flexible

De plus en plus d'entreprises exploitent les fonctionnalités d'intégration de données performantes et hautement évolutives d'Informatica pour extraire des données issues de n'importe quel système afin de générer de la valeur. En combinant Informatica et la plate-forme QlikView d'analyses associatives en mémoire, les utilisateurs peuvent effectuer des analyses et des rapports à la fois rapides, flexibles, visuels et ad hoc, et ainsi adopter une approche business discovery des données. QlikView est la plate-forme leader en matière de Business Discovery. Elle permet aux utilisateurs d'explorer des données actualisées, de réaliser des découvertes et de résoudre des problèmes. Ils peuvent poser des questions et trouver des réponses eux-mêmes ou en groupes et en équipes en élaborant des démarches orientées vers la génération de perspectives ou la prise de décisions. Grâce à QlikView, les entreprises peuvent compléter les fonctionnalités ETL d'Informatica avec des analyses instantanées et conduites par les utilisateurs, permettant ainsi une prise de décisions en adéquation avec le rythme de l'activité.

### EXTRAIRE D'AVANTAGE DE VALEUR DE VOS ENTREPÔTS DE DONNÉES

De nombreuses entreprises utilisent des entrepôts de données pour répondre à des exigences de conformité ou de gouvernance afin de sécuriser leurs données au sein d'une source unique. Dans de nombreux cas, elles n'exploitent pas totalement la valeur associée à la création de ces entrepôts de données en raison du temps nécessaire pour créer et gérer des rapports destinés aux utilisateurs métier. Afin de répondre plus facilement à ces exigences en matière d'agilité et de performances du reporting, et fournir aux utilisateurs une expérience en matière d'analyse à la fois complète et en libre-service, vous pouvez utiliser le connecteur QlikView pour Informatica pour tirer pleinement profit de la valeur de vos entrepôts de données. Cela simplifie les tâches de production de rapports à partir des magasins de données.

### POINTS CLÉS DE QLIKVIEW

La solution unifiée QlikView permet aux entreprises de tirer profit de la Business Discovery :

- Élaborez des analyses, rapports et tableaux de bord extrêmement puissants. Permettez aux utilisateurs de disposer de visualisations à la fois complètes et interactives. Intégrez de manière transparente la totalité des données disponibles de n'importe quel système, et ce en seulement quelques clics.
- Déployez et administrez des applications grâce à une accessibilité universelle. Déployez des applications en mode client riche, sur mobile ou encore sur navigateur pour des dizaines ou des milliers d'utilisateurs. Adressez vos collaborateurs, quel que soit le support qu'ils utilisent dans le cadre de leur travail.
- Analysez les données en moins de temps qu'il n'en faut pour le dire. Explorez les informations de manière intuitive, plutôt que hiérarchique. Ne négligez aucun détail pour obtenir des réponses instantanément. Générez des perspectives pour passer à l'action.
- Collaborez par le biais d'applications et de résultats partagés. Partagez des documents et des favoris QlikView, des rapports PDF, ainsi que des graphiques et des diagrammes. Intégrez QlikView directement à des applications locales et Web pour obtenir une productivité inégalée.
- Tirez profit d'une sécurité à la fois intégrée, flexible et puissante. Opérez une intégration à une infrastructure de sécurité existante pour une signature unique, la connexion, l'audit, la sécurité granulaire et l'administration déléguée.

Les développeurs peuvent réduire encore plus les délais de rentabilisation en concevant des applications qui exploitent des données extraites à l'aide de l'ETL (Extract, Transform and Load) d'Informatica®. Ils peuvent utiliser directement les outils d'ETL complets d'Informatica pendant le processus de développement d'application QlikView. Le connecteur QlikView pour Informatica PowerCenter offre une intégration prête à l'emploi avec les mappages de données d'Informatica.

## AVANTAGES DE QLIKVIEW ET INFORMATICA

QlikView offre puissance et simplicité sans le coût ou la complexité des outils de BI traditionnelle.

- **Tirez pleinement profit de la valeur de votre entrepôt de données :** Informatica PowerCenter extrait les données issues de différentes sources dans un entrepôt de données. Partie intégrante du processus ETL, le Connecteur QlikView permet d'exporter les données sous un format optimisé (QVX - format d'échange de données QlikView).
- **Rapidité de déploiement :** À l'aide du générateur de scripts QlikView, déployez des solutions individuelles de rapports et d'analyses en seulement quelques jours ou semaines. Accélérez et simplifiez le processus d'analyse des données pertinentes provenant d'Informatica.
- **Facilité d'utilisation :** QlikView est aussi facile à utiliser pour les professionnels qu'à administrer pour les équipes informatiques. La plupart des utilisateurs prennent en main QlikView en moins d'une heure de formation.

## QLIKVIEW : USAGES DANS UN ENVIRONNEMENT INFORMATICA POWERCENTER

### FINANCE

Avec Bâle II, les institutions financières exerçant leurs activités dans l'Union européenne doivent respecter des normes prédéfinies d'équilibre des risques par rapport à leurs capitaux propres. Pour s'y adapter, les institutions financières ont besoin d'une visibilité détaillée et complète relative à leur portefeuille exposé aux risques. La solution consiste à concevoir une architecture commune pour toutes les applications d'analyse des risques. Ensemble, Informatica et QlikView fournissent cette visibilité et cette architecture commune. Les utilisateurs peuvent modifier leur analyse de façon intuitive, à la volée, et élaborer de nouvelles analyses en quelques heures. QlikView permet d'utiliser toutes les capacités classiques de la Business Intelligence : analyse prédictive, scénarios basés sur des hypothèses, suivi d'indicateurs clés de performances, tableaux de bord prospectifs, etc., aussi rapidement que l'activité l'exige.

## **GRANDE DISTRIBUTION**

QlikView et Informatica permettent de consolider de façon efficace les données apportant des perspectives inédites aux entreprises de la grande distribution. À l'aide de ces perspectives, il est très simple, par exemple, de savoir quels produits doivent être retirés et d'évaluer l'efficacité des campagnes marketing. QlikView permet d'obtenir des perspectives immédiatement, et de faire ainsi correspondre rapidement et précisément les stratégies de produit et de vente aux besoins des clients. Résultat : des marges, un chiffre d'affaires et des bénéfices accrus.

## **TÉLÉCOMMUNICATIONS**

QlikView et Informatica offrent des méthodes de consolidation de données et des perspectives adaptées aux besoins des entreprises de télécommunications pour augmenter leurs chiffres d'affaires et leurs parts de marché en exploitant une vue centralisée de chaque foyer. Cette vue centralisée permet de développer les ventes croisées et la fidélité des clients. QlikView permet d'améliorer la qualité de ces services sur le marché en respectant des accords stricts de niveau de service avec ses clients. QlikView permet également de vérifier les structures d'appel et l'utilisation des réseaux pour rationaliser l'exploitation des ressources au sein des infrastructures de centre d'appels. Les managers peuvent répondre rapidement aux questions métier stratégiques caractérisées très souvent par un niveau élevé de complexité et peuvent poser leurs propres questions et obtenir des réponses sans qu'il ne soit nécessaire d'attendre que d'autres services créent de nouveaux rapports.

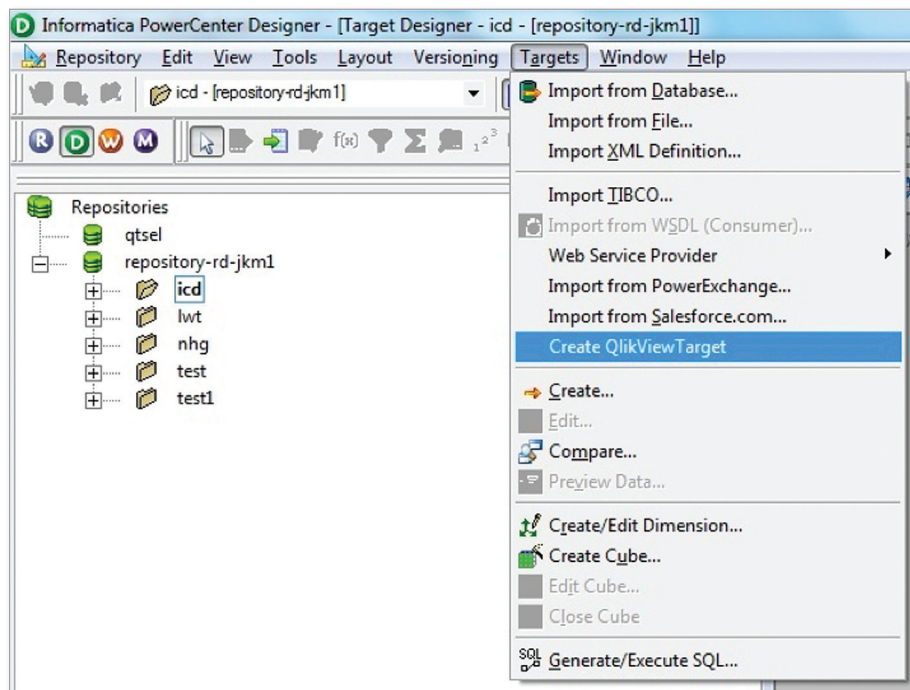
## **PRODUCTION**

Avec le connecteur QlikView pour Informatica, il est possible de calculer les coûts de production simultanément dans tous les sites de production, ce qui améliore la productivité et l'efficacité. Les gestionnaires et les planificateurs peuvent ainsi exécuter des calculs de rentabilité de façon simultanée, mais aussi conserver et archiver plusieurs scénarios de différentes divisions. Grâce à la vitesse et à la précision de QlikView, les entreprises peuvent améliorer la qualité de leurs décisions en matière de recherche, de développement et de marketing à partir d'une vue unique, fiable et consolidée des données tarifaires.

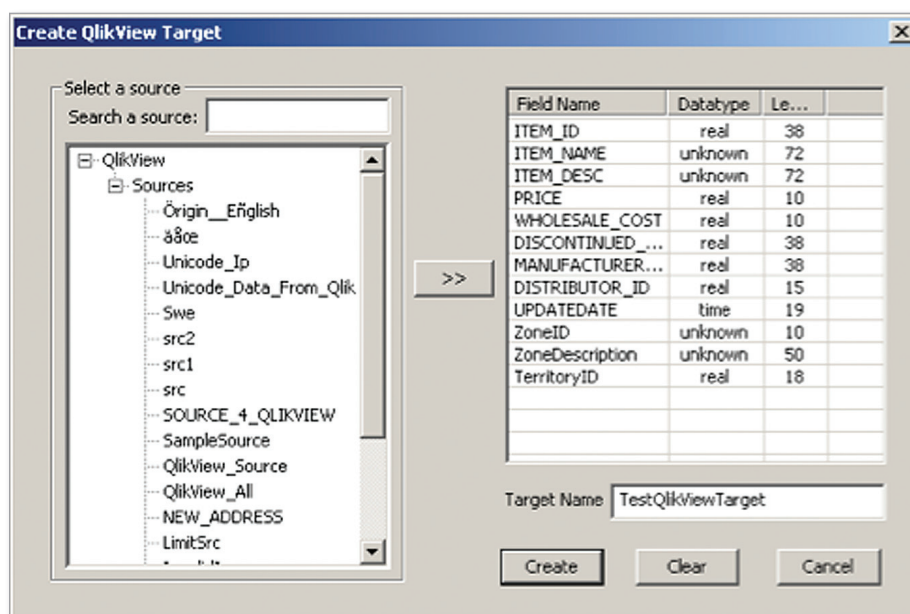
## **FONCTIONNEMENT DU CONNECTEUR**

Le connecteur QlikView pour Informatica PowerCenter a été conçu pour créer des fichiers cibles natifs QVX (format d'échange de données QlikView) au sein des installations Informatica PowerCenter. Un fichier QVX est un format de fichier proche d'un fichier XML qui est optimisé pour accélérer le chargement de données dans QlikView. Grâce aux fonctionnalités de l'adaptateur, il est possible de créer des fichiers QVX à partir de différentes sources de données qui sont prises en charge par Informatica et qui peuvent ensuite être lues par QlikView pour charger des données.

Le scripteur cible d'Informatica PowerCenter crée un fichier QVX.



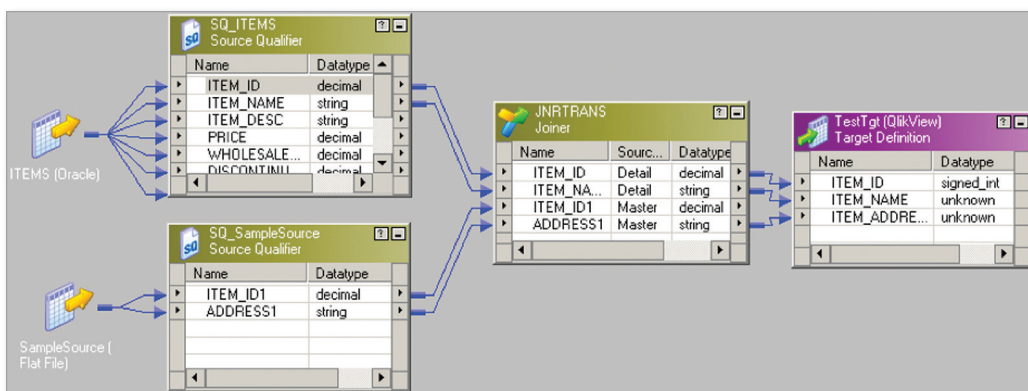
Des ports d'entrée cible sont créés à partir des sources disponibles dans le dossier de référentiel d'Informatica. Ce composant de chargement est également une cible puisqu'il s'agit de la destination du mappage. Par conséquent, il dispose de ports d'entrée, mais ne dispose pas de ports de sortie.



Le concepteur de PowerCentre, lorsque tous les champs souhaités ont été ajoutés aux champs cibles, peut alors cliquer sur Create. Cela permet de créer la définition cible avec les noms sélectionnés dans la liste des sources comme présenté dans la figure ci-dessous :

Name	Datatype	L...
ITEM_ID	real	38
ITEM_NAME	unknown	72
ITEM_DESC	unknown	72
PRICE	real	10
WHOLESALE...	real	10
DISCONTINU...	real	38
MANUFACTU...	real	38
DISTRIBUTO...	real	15
UPDATEDATE	time	19

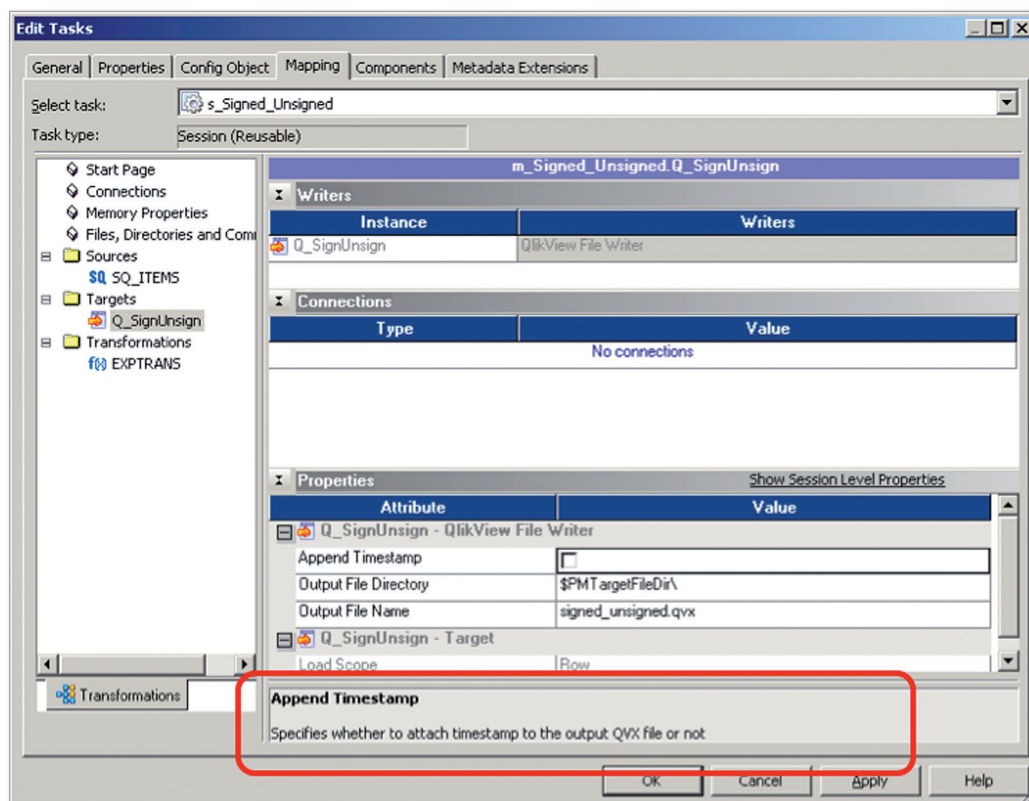
Le processus de la technologie ETL de PowerCentre permet de consolider plusieurs sources de données dans le cadre d'un processus de mappage. Le plug-in QlikView est étroitement intégré dans ce processus. Le mappage simple présenté dans la figure ci-dessous contient des sources **hétérogènes** (une source Oracle et un fichier plat) :



Certains champs communs peuvent être utilisés pour créer une jonction qui est transmise au scripteur QVX de QlikView.

Lorsque le mappage a été créé, PowerCentre utilise une session associée à ce mappage dans l'outil de gestion des workflows d'Informatica.

Les propriétés d'extension de session sont détaillées dans la figure ci-dessous :



PowerCentre exécute le workflow et un fichier QVX est généré à l'emplacement indiqué avec un nom spécifié. Le fichier QVX est ensuite importé dans QlikView. L'utilisateur peut ensuite consulter les données dans QlikView.

## CONFIGURATION REQUISE POUR INFORMATICA POWERCENTER

Les versions suivantes d'Informatica sont prises en charge sous Unix et Windows :

- Informatica PowerCenter 8.6.1 et 9.0.1